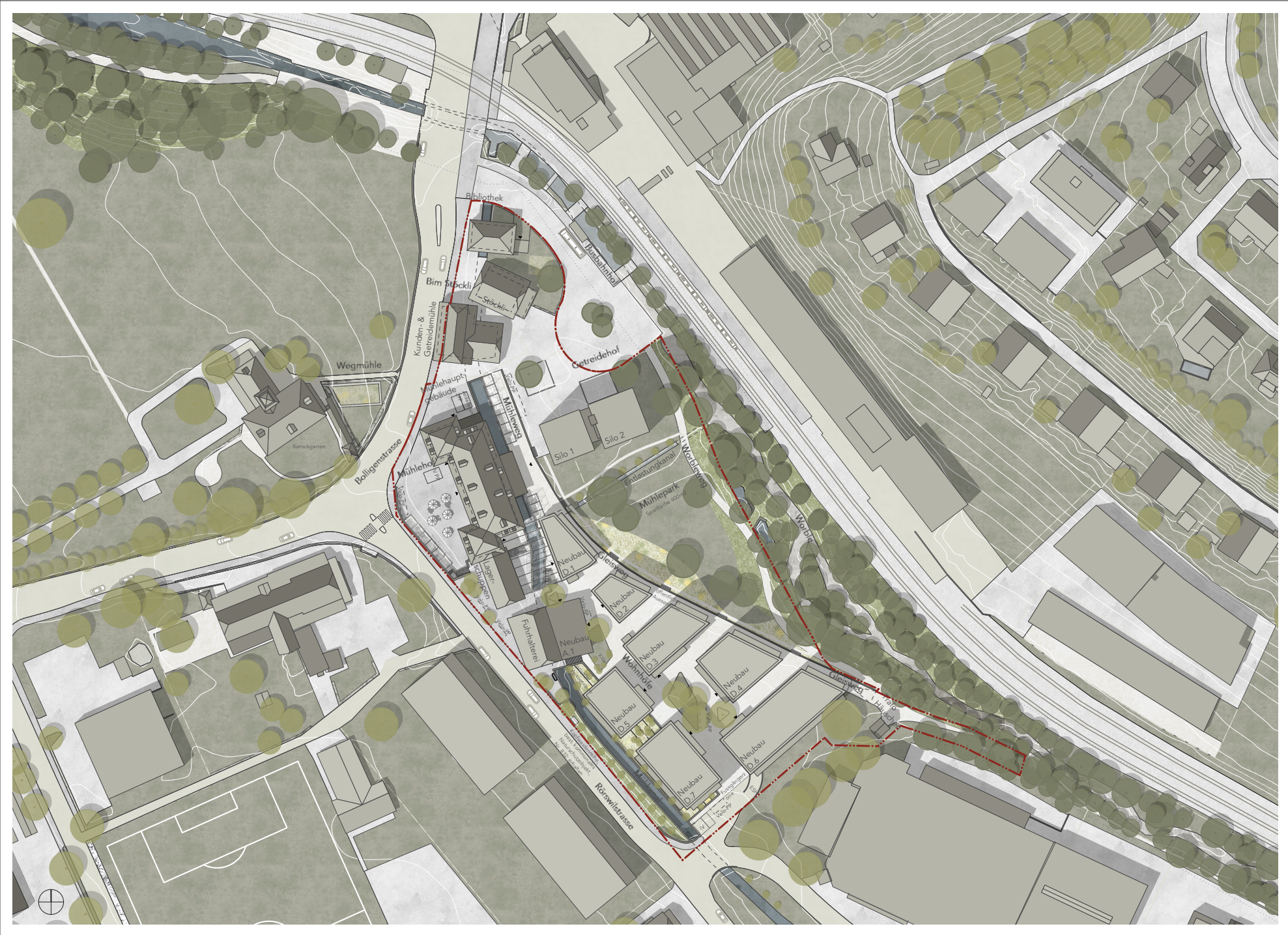


AREALENTWICKLUNG „WEGMÜHLE“ BOLLIGEN

Pläne Richtprojekt als Beilage zur ZPP XIV Wegmühle
23.02.2021

Revidiert 09.05.2023

ARGE kpa architekten bern ag / Bellorini Architekten AG / Weber + Brönnimann Landschaftsarchitekten und Ingenieure AG

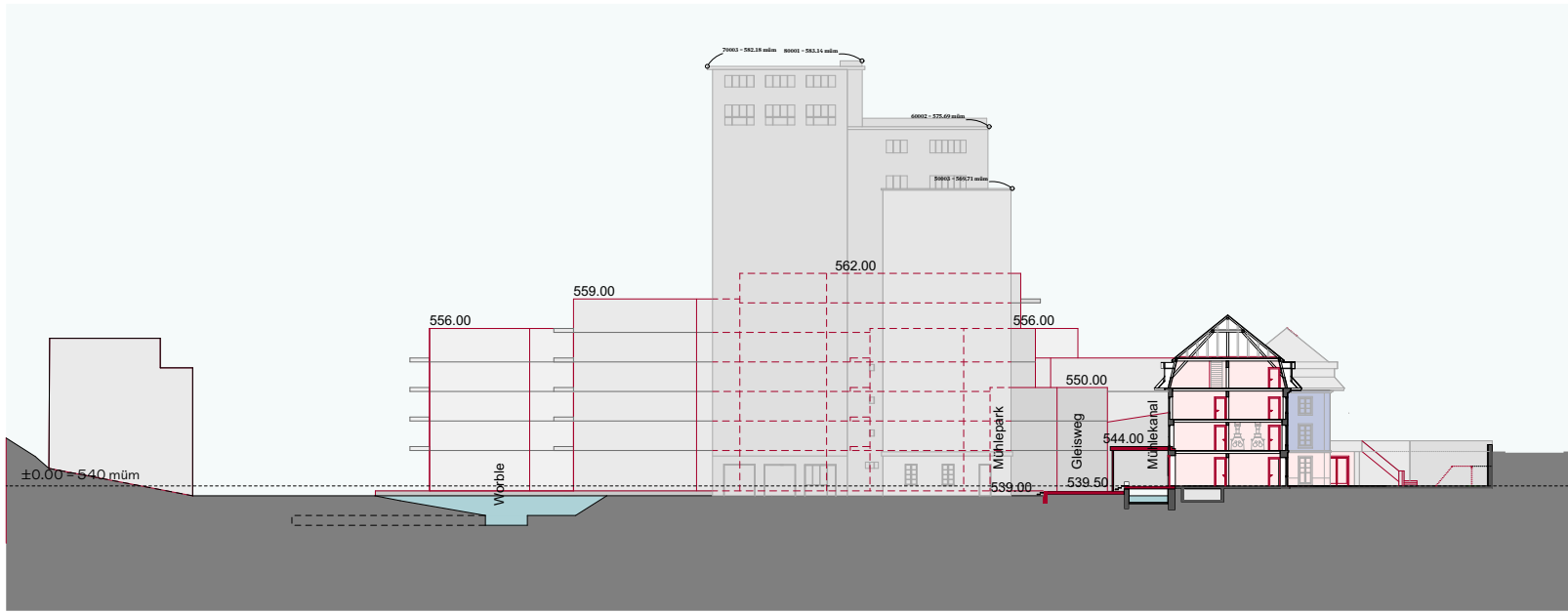


AREALENTWICKLUNG WEGMÜHLE - PLÄNE RICHTPROJEKT ALS BEILAGE ZUR ZPP XIV WEGMÜHLE

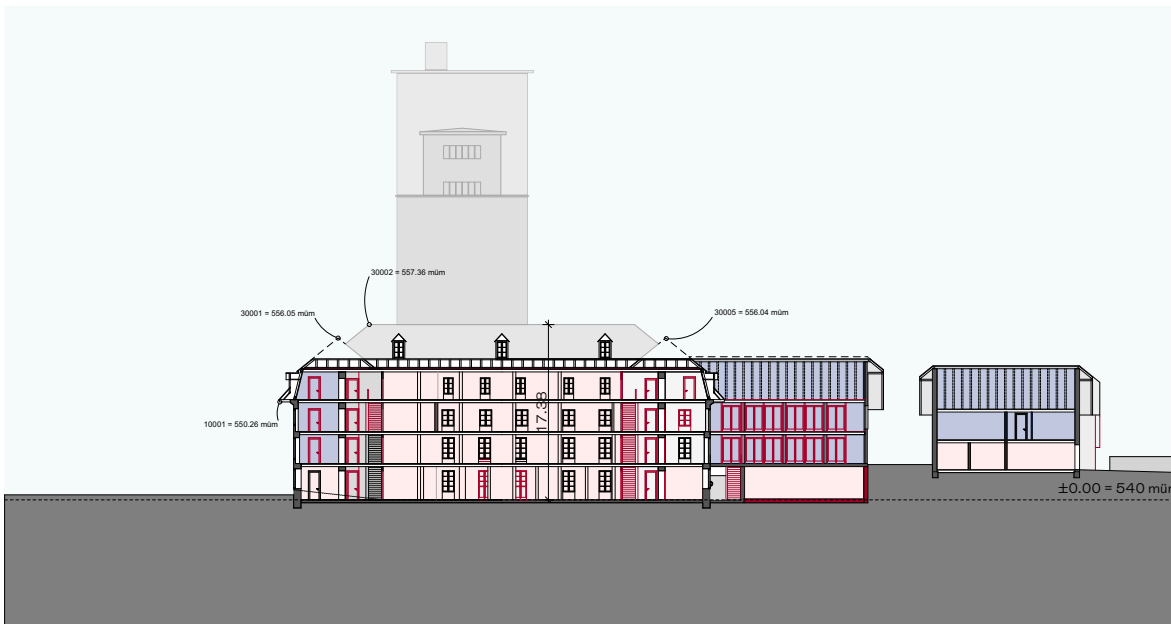
ARGE kpa architekten Bern ag / Bellorini Architekten AG / Weber + Brönnimann Landschaftsarchitekten und Ingenieure AG





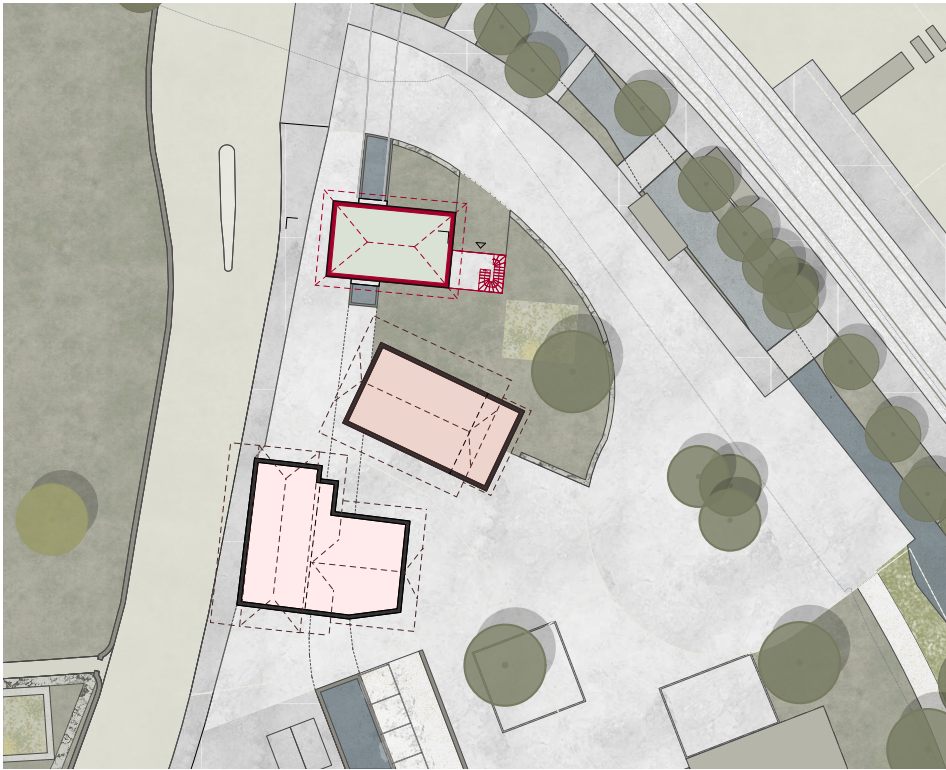


Längsschnitt

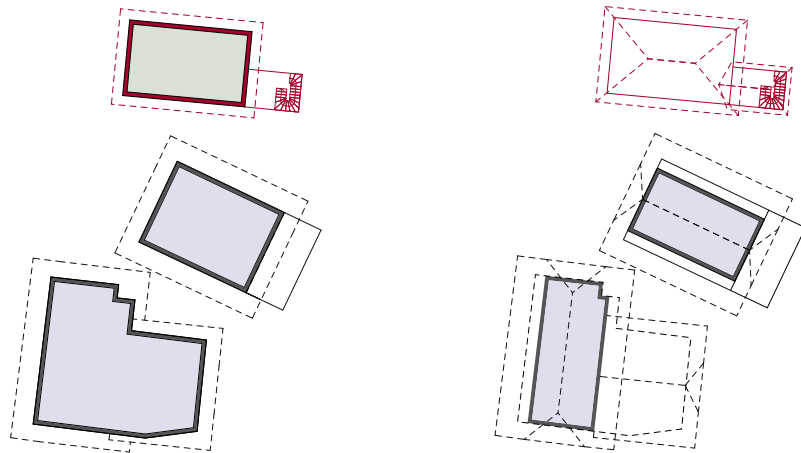


Querschnitt

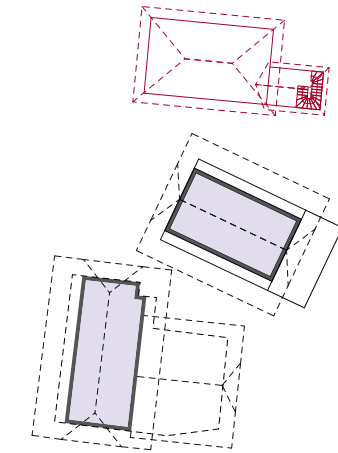
- Flexible Nutzung;
zwingend nicht Wohnen (Bildung, öffentliche Nutzung)
- Gewerbenutzung zwingend
- Gewerbenutzung oder
Gewerbe mit Wohnanteil (Atelierwohnen)
- Flexible Wohn- oder
Gewerbenutzung
- Wohnnutzung zwingend
(Hochparterre bis 8.OG)
- Erschliessungszonen



Grundriss Erdgeschoss



Grundriss 1. und 2. Obergeschoss



Grundriss 3. Obergeschoss



Ansicht West



Ansicht Nord



Ansicht Ost

- Flexible Nutzung, zwingend nicht Wohnen (Bildung, öffentliche Nutzung)
- Gewerbenutzung zwingend
- Gewerbenutzung oder Gewerbe mit Wohnanteil (Atelierwohnen)
- Flexible Wohn- oder Gewerbenutzung
- Wohnnutzung zwingend (Hochparterre bis 6.OG)

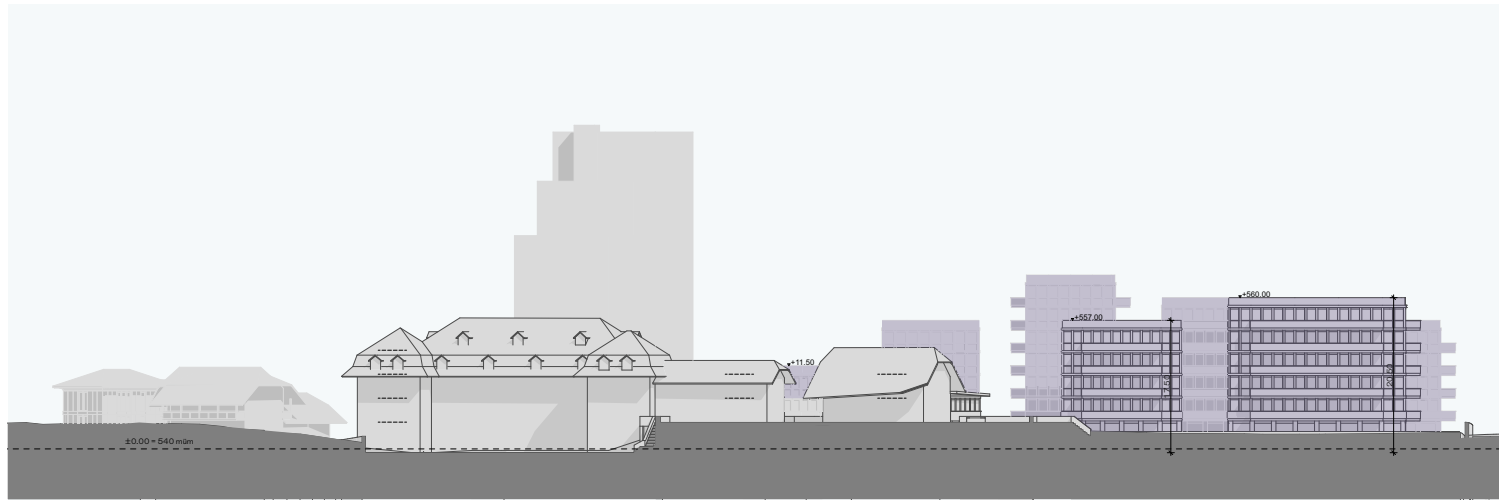


Querschnitt

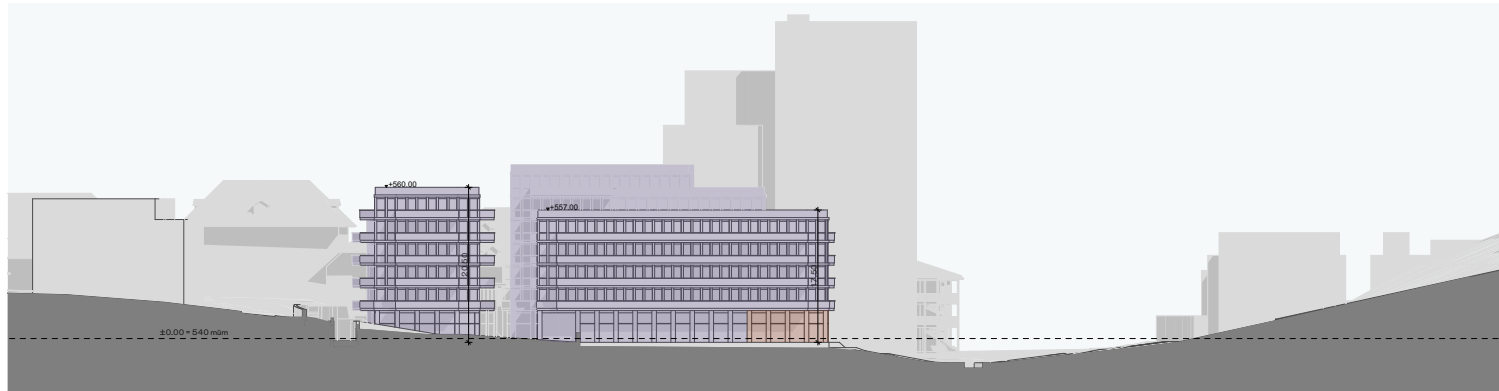








Ansicht Südwest

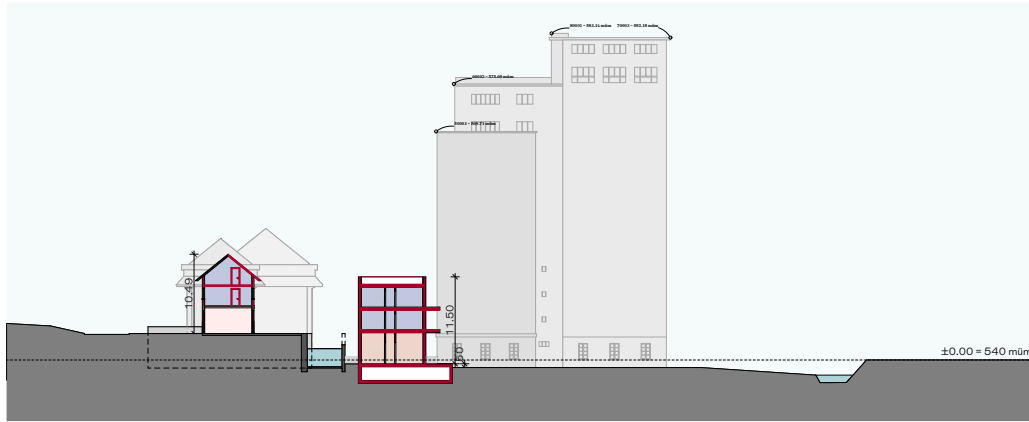


Ansicht Südost

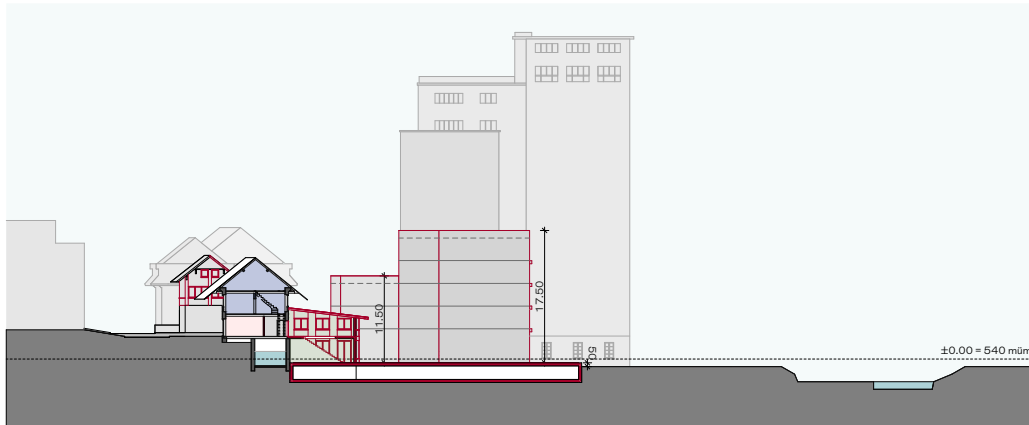


Ansicht Nordost

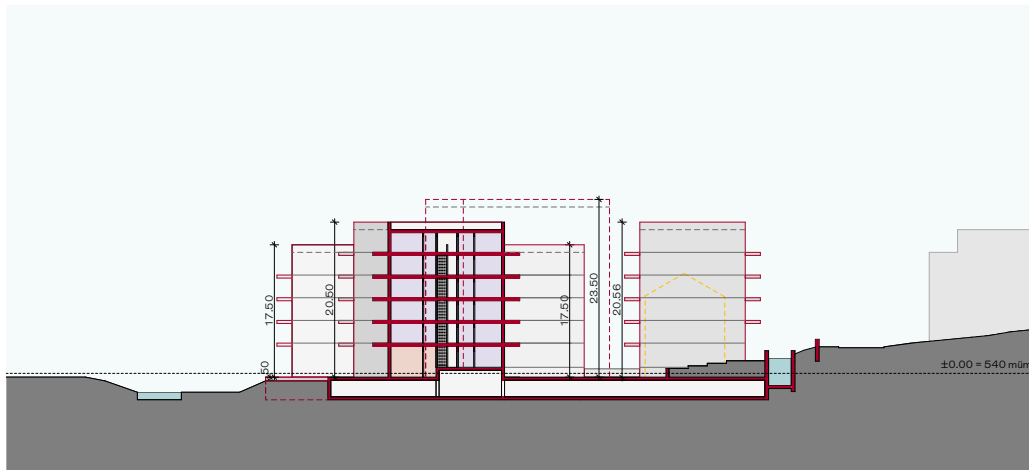
- Flexible Nutzung
zwingend nicht Wohnen (Bildung, öffentliche Nutzung)
- Gewerbenutzung zwingend
- Gewerbenutzung oder
Gewerbe mit Wohnanteil (Atelierwohnungen)
- Flexible Wohn- oder
Gewerbenutzung
- Wohnnutzung zwingend
(Hochparterre bis 8.OG)
- Erschliessungszonen



Querschnitt A



Querschnitt B



Querschnitt C

- Flexible Nutzung,
zwingend nicht Wohnen (Bildung, öffentliche Nutzung)
- Gewerbenutzung zwingend
- Gewerbenutzung oder
Gewerbe mit Wohnteil (Atelierwohnen)
- Flexible Wohn- oder
Gewerbenutzung
- Wohnnutzung zwingend
(Hochpartie bis 6.OG)
- Erschliessungszonen